

# OP-COM Installatie Handleiding

Download de laatste software versie via de site:

<http://www.op-com.nl/download.html>

installeer deze software en sluit de op-com interface aan op een USB poort.

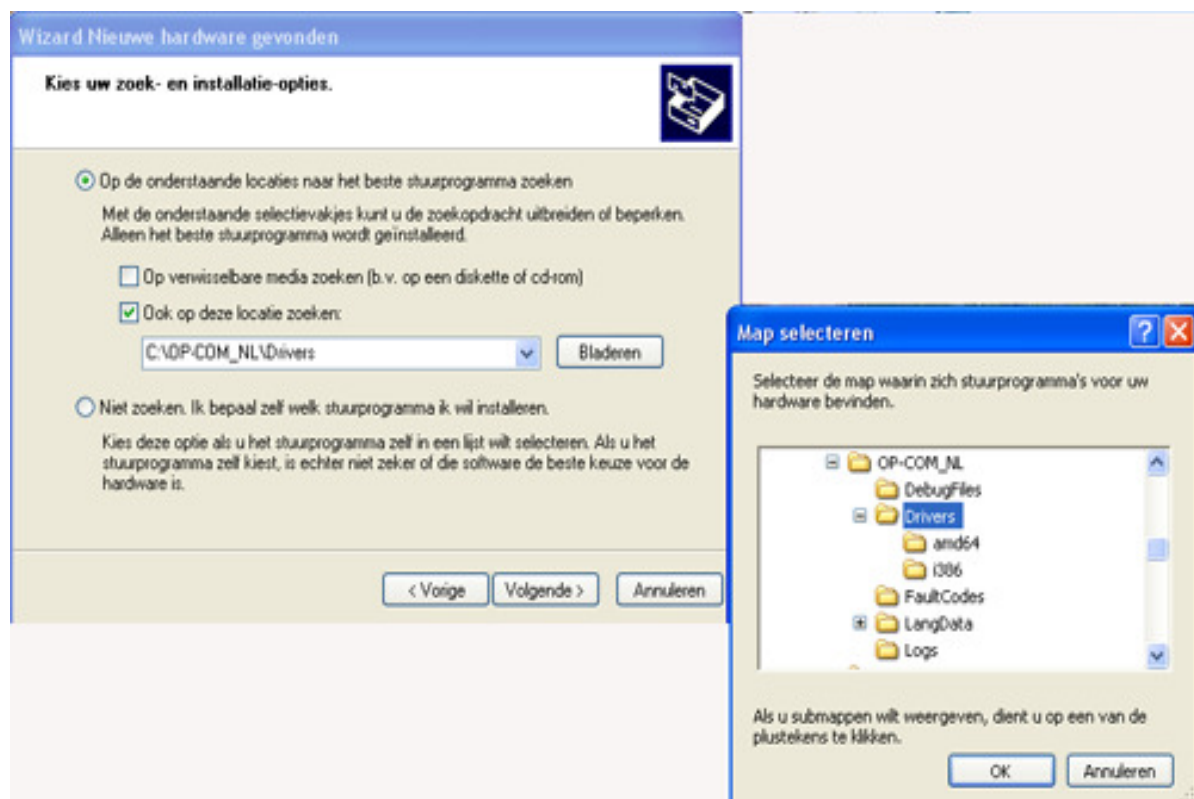
De op-com interface zal herkent worden en de driverwizard zal opstarten.



**Kies: nee, nu niet en klik op volgende.**



**Kies: ik wil zelf kiezen(geavanceerd) en klik op volgende.**



**Kies: op de onderstaande locaties, vink ook op deze locatie zoeken aan, en blader naar geïnstalleerde schijf: OP-COM\_NL/drivers , klik op OK.**



**Er zal nu begonnen worden met installatie van de driver, na melding van windows, op Toch doorgaan klikken.**



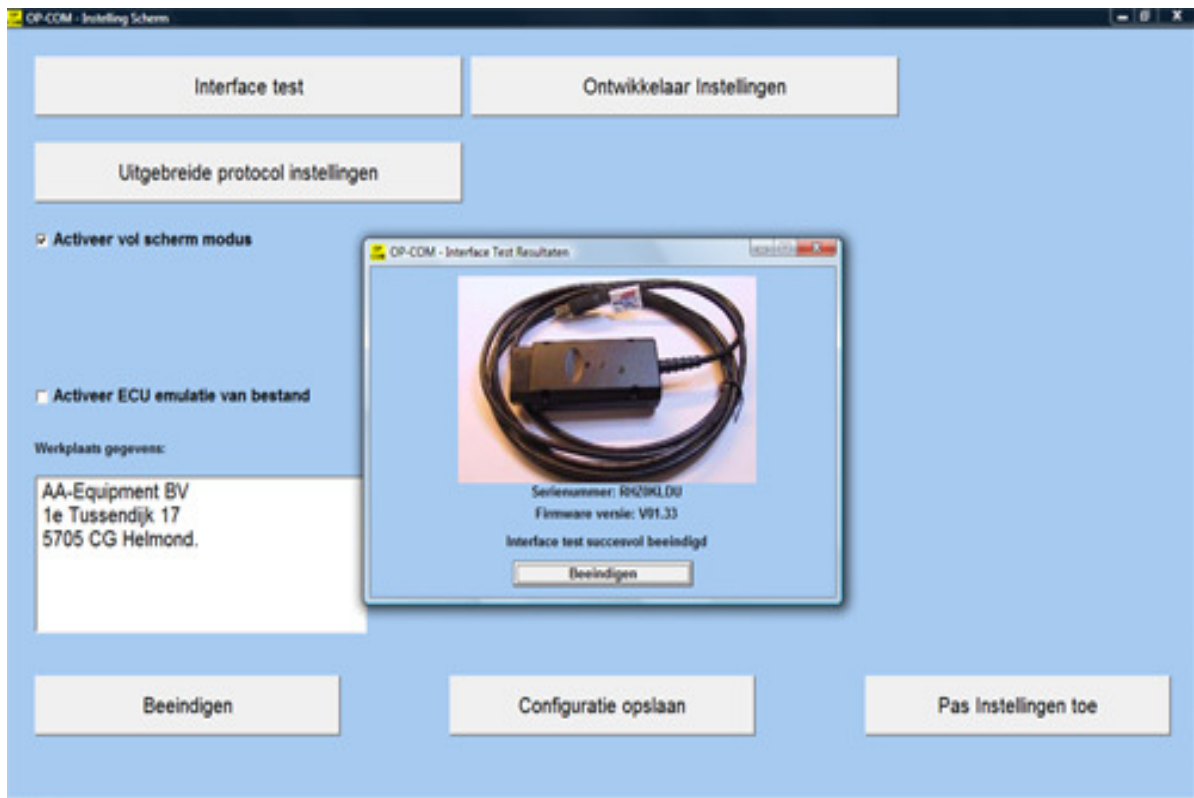
**De driver is nu juist geïnstalleerd, klik op voltoeien.**



Start nu via het snelkoppelingsicoon OP-COM op het bureaublad de OP-COM software.



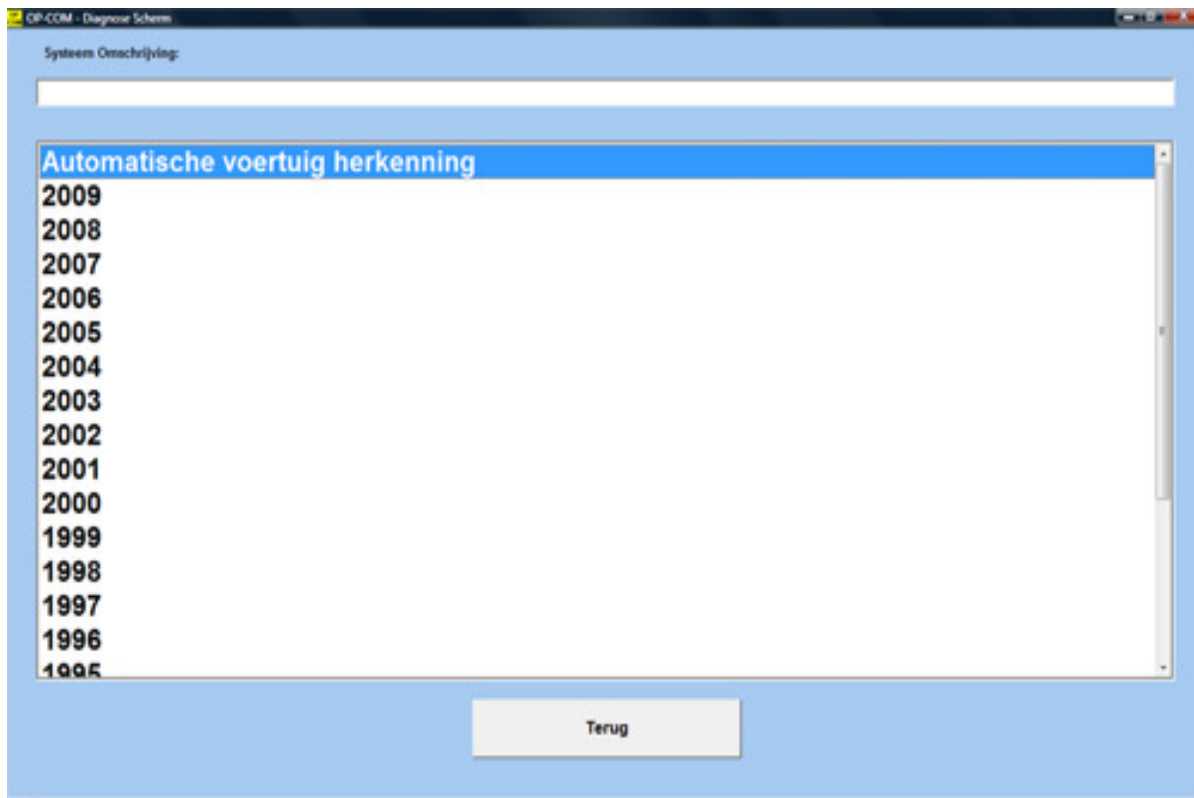
**Kies: Instellingen.**



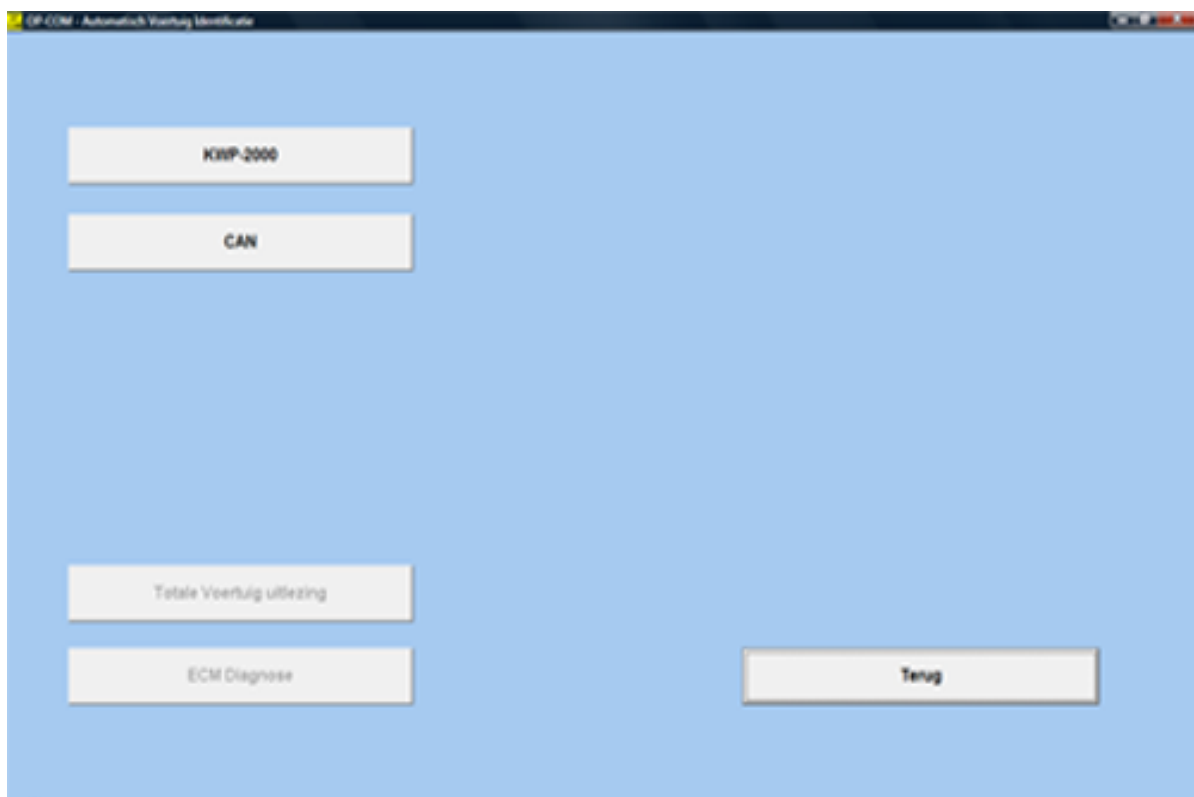
**Kies: Interface test, de interface zal nu herkend worden.  
Klik op beëindigen(klein scherm), Configuratie opslaan en vervolgens op Beeindigen.**



**Het programma keert nu terug naar het hoofdmenu.  
Kies nu diagnose.**



**Kies automatische voertuig herkenning.**



**Kies KWP-2000.**



**Er verschijnt nu een activeringsscherm, klik op On-line Activering.**

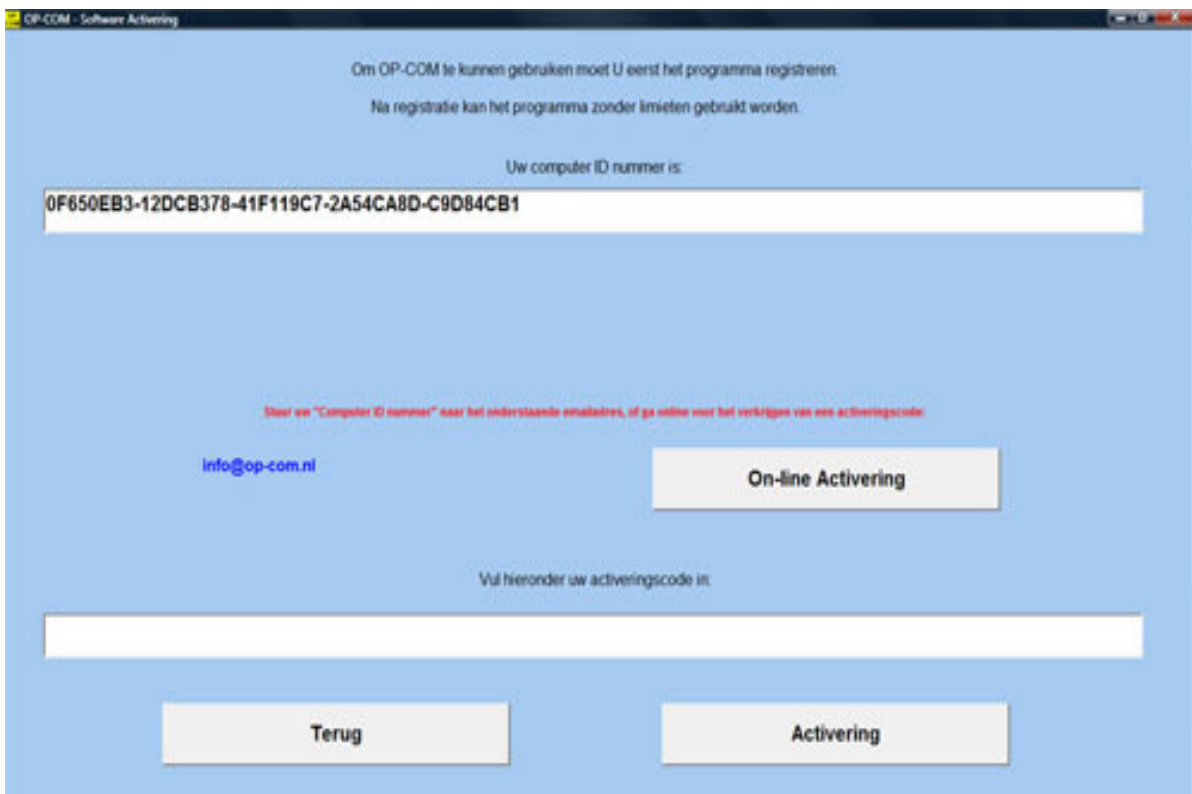
**Mocht U met de diagnose pc niet met internet verbonden zijn, kunt U ook activeren met een andere pc.**

**Door invoering computer ID via:**

**[http://www.op-com.hu/Codegen\\_NL.aspx](http://www.op-com.hu/Codegen_NL.aspx)**



**Vul Uw gegevens in en klik op e-mail verzenden.  
Er verschijnt een e-mail met activeringscode in Uw mailbox.**



**Vul deze in de lege balk in en klik op Activering.  
De software kan nu gebruikt worden.**